

# ARQUETIPOS & ARTEFACTOS

---

Juan Manuel Martínez Perea





# ARQUETIPOS Y ARTEFACTOS

Juan Manuel Martínez Perea

del 18 Febrero al 7 Marzo 2014

ESPACIO GB



Cada vez más en el arte contemporáneo se suceden términos como el software art, comunicación, apropiación, herramientas para la web social, etcétera. Con ellos surge un tipo de creación transversal en el que las disciplinas tradicionales ya no llaman a ser miradas de la misma forma: vienen con nuevos planteamientos, con nuevas dimensiones de identidad, con la interacción del público como parte integrante. Esto da lugar a multitud de discursos en los que se renuevan los códigos, tanto en la creación como en la percepción. En esta exposición el significado no cambia sustancialmente al utilizar la palabra grabar, esculpir o dibujar ya que son acciones que tienen la mayoría de sus tiempos comunes. Tampoco es intención acotar qué expresa exactamente cada pieza cuando las taxonomías académicas obligan a distinguir entre el dibujo, el grabado o la escultura. Dice Monedero Isorna que “el parentesco que existe entre un dibujo y una escultura carece de fronteras precisas. De hecho, se puede afirmar que un dibujo es una escultura mínima, al igual que podría decirse que una escultura es un dibujo excesivo”. Con esta misma premisa plantea el artista los momentos que comparten la arquitectura y la escultura cuando en la primera se da un conocimiento de la realidad, en parte objetiva por sus características científicas, en parte subjetiva por su esencia artística. Conciliar ambos lenguajes y encontrar su origen común forma parte de la preocupación estética que el autor tiene como artista y como arquitecto.

María del Mar Bernal  
Profesora coordinadora de la exposición



FOTOS INAUGURACIÓN



# ARQUETIPOS & ARTEFACTOS



HT  
13

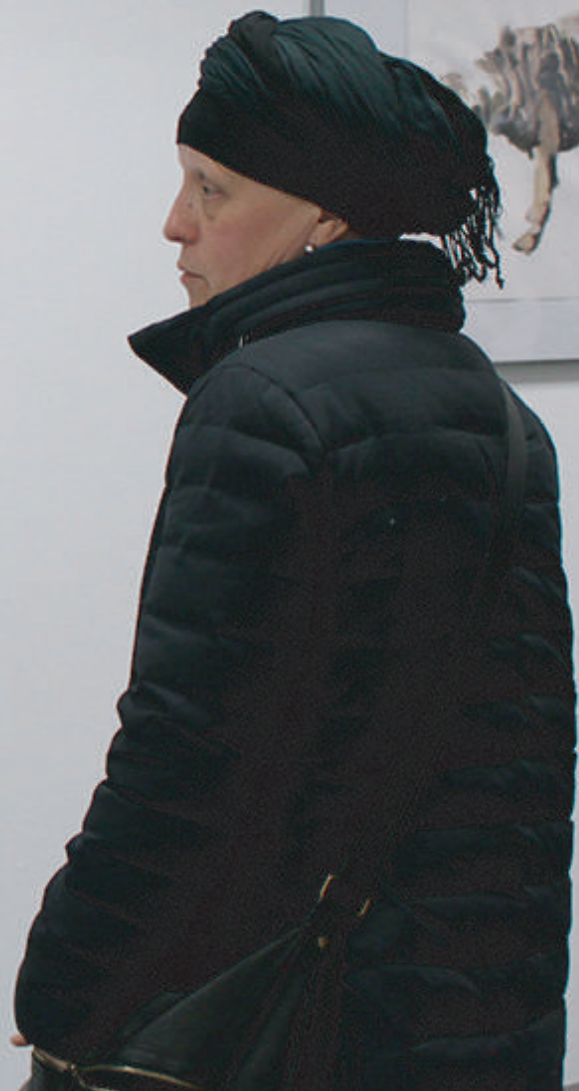






















# ARQUETIPOS & ARTEFACTOS







Artista: Juan Manuel Martínez Perea

Profesora coordinadora: María del Mar Bernal

Fotografía: Huaxia Liu

Colaboración y maquetación: Rocío Díaz y Raquel López

