

DEL 2 AL 17 DE MARZO DEL 2023

LÍMITE DE JUEGO

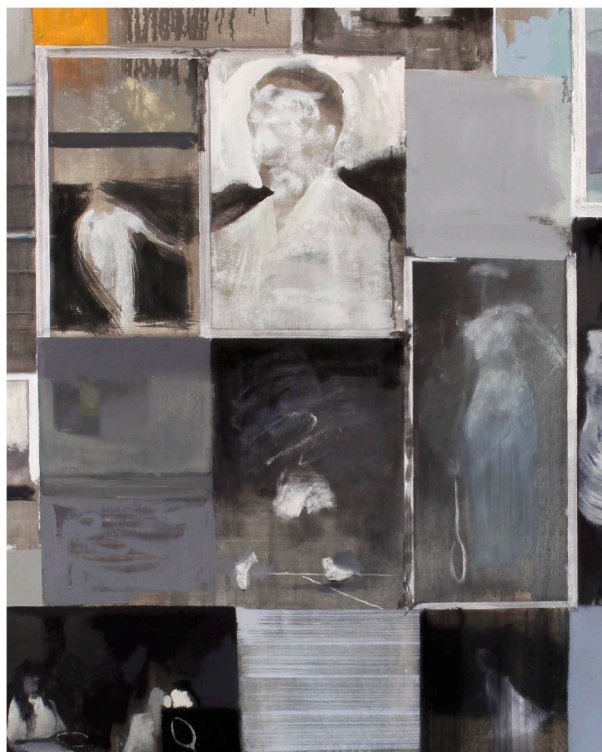
UNA EXPOSICION DE DIEGO MORCILLO

COMISARIADA POR CARMEN ANDREU
COORDINADA POR CARMEN ANDREU y PACO LARA

El título de esta exposición hace alusión al espacio limítrofe del campo de juego en el que terminan una serie de reglas y se anticipan otras. En este proyecto artístico el concepto se aplica tanto al deporte del tenis como, por analogía, a la relación dinámica entre imagen y pintura, figuración y abstracción. La dialéctica entre la representación pictórica y la presencia objetual constituye uno de los procesos más significativos de la pintura en últimos años.

Un cuadro, antes de ser un caballo de batalla, una mujer desnuda o una anécdota cualquiera, es esencialmente una superficie plana cubierta de colores reunidos en cierto orden. Con esta frase expresaba Maurice Denis en 1890, las ideas e inquietudes del grupo Nabi. En Límite de juego, Diego Morcillo evoca imágenes de aquellos elementos que conforman el paisaje del mundo del tenis y que normalmente están fuera de campo o alrededor de la escena protagonista, pero a su vez reivindica la superficie plana y el color y nos sitúa en los límites de la pintura como imagen y de la pintura como lenguaje.

En esta dinámica entre pintura y representación, el lienzo asume su función como campo de juego, como superficie sobre la que actuar. Así, el ritmo del pincel y la fuerza del color, adquieren una particular relevancia. La imagen resultante también quiere jugar, de hecho juega con el espectador que, desde fuera de la cancha, se ve interpelado por elementos narrativos que conforman una cadena de asociaciones, una historia incompleta. De estas peculiares relaciones resulta que estas obras son objetos, imágenes y espacios interactivos que adquieren todo su sentido cuando se contemplan en un recorrido necesariamente no lineal.



Detrás de estas pinturas hay una investigación rigurosa y sensible que pretende explorar el paisaje como pretexto para hablar de pintura a través de la pintura misma. Escenarios donde aparentemente no sucede nada remiten a la pintura como acontecimiento y nos invitan a “explorar nuestras fuerzas imaginantes, adentrarnos en los funcionamientos de las imágenes, recuperar la potencia que habita en nuestra mirada” (Andrea de Soto, 2020: 10), dejarnos seducir, en definitiva, por los límites de juego.

Carmen Andreu, 2023



ESPACIO LARAÑA / FACULTAD DE BELLAS ARTES
PROGRAMACION 2022/23