



ESPACIO LARAÑA
FACULTAD DE
BELLAS ARTES

PROGRAMACION
2023/2024

CALLE LARAÑA, 3
41003 SEVILLA
bellasartes.us.es



DE LUNES A VIERNES
DE 10 A 21H

LA CORONA [ZONA AFÓTICA]

UNA EXPOSICIÓN DE
LUCÍA CAÑAL Y
GUILLE RODRÍGUEZ

COMISARIADA POR
JUAN GALLEGO BENOT
Y COORDINADA POR
MARÍA ARJONILLA

DEL 9 AL 31 DE MAYO DE 2024



La corona es el umbral y es el vértigo. La tierra ha dejado un hueco minúsculo en su profundidad para que otros se escondan: allí, donde la luz es simplemente el recuerdo de la amenaza, la calma tal vez sea posible. Para alejarse del mundo, para evitarlo, es preciso ahondar en él, meterse en sus entrañas y esperar una señal de fuera. La corona es un búnker del sentido, un espacio autótrofo donde nada se da, pero nada se le pide a su habitante. Aquí venimos a esperar para no tener que decir nada. En el abismo de la luz surgen asuntos que antes evitábamos atender y ahora necesitan de nuestra concentración. Misterios intuidos, cáscaras y restos que habíamos descartado y que ahora son angulares en este nuevo mundo que apenas empezamos a vislumbrar. Este hueco raro nos acoge, se adapta a nuestra

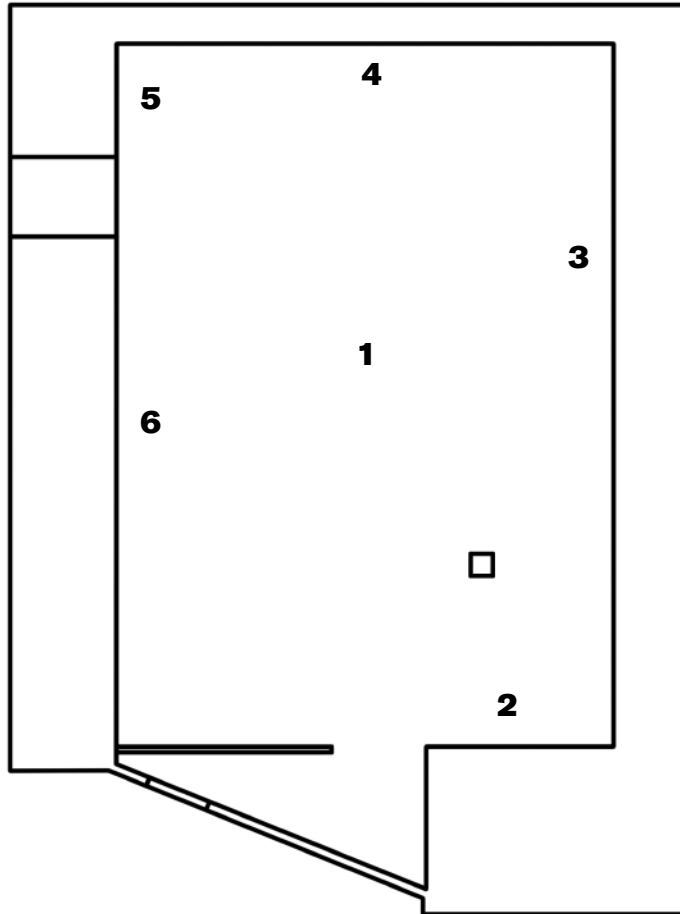
forma cambiante, permite nuestra inestabilidad y sostiene nuestro temblor. Pero sabemos que un día, tal vez mañana o dentro de cien años, el subsuelo se hará incómodo de pronto, la tierra que antes nos acogía amenazará con devorarnos.

La corona no es exactamente una cueva. Es demasiado pulcra para recrear cualquier naturalismo de forma convincente. Se asemeja más bien a un extraño duermevela: el sueño se termina e intuimos las formas que nos rodean. Los ojos se nos van acostumbrando y lo que parecía un paisaje borroso empieza a desvelar sus formas, sus ritmos. Incluso sus sonidos, que antes apenas percibíamos: estuvimos concentrando todas las funciones de nuestro cuerpo en ver *mejor*. Ahora nos parece poco acertado. Ver *mejor*, ¿qué? En el centro, un altar de estalactitas recibe una ofrenda en forma de oscuridad. Porque también la oscuridad viene del cielo. Las imágenes van perdiéndose, deshaciéndose en sus peanas. Nos acercamos, miramos el hueco que dejan. Vemos en ellas todo lo que hemos perdido. El goteo irregular marca el ritmo de nuestro paseo. Entorpece las imágenes, las va haciendo invisibles. Quiere librarnos de su excedente y ofrecernos el silencio como un don, porque ya sabemos que siempre la oscuridad viene del cielo.

A nuestra derecha, una mirilla del recuerdo nos habla de otro mundo, uno que aparece y desaparece y al que tenemos acceso de forma parcial. Intuimos el paisaje, pero no somos capaces de reconstruirlo, aunque hacemos de él un catálogo de fantasmas familiares con lo que tendremos que convivir. El paseo está anulado, pero no sus fósiles. Una serie de imágenes sí ha quedado prendida en nuestro córtex y percibimos sus fogonazos, su contraste imposible. Hay algo en ellas que funciona como una revelación, o como una historia que está demasiado bien contada para ser cierta. Su luz, que nos ciega por momentos, también sirve de cicerone en este paraíso de las tinieblas.

En el centro está *La corona*: ¿espejo? ¿metamorfosis? ¿ídolo? Su quietud no debe engañarnos. El exoesqueleto maduro de la cigarra no ha olvidado sus años en la oscuridad. La grieta brillante de la pupa, ese cauce inmenso del fin de un mundo, cuelga a nuestra izquierda. El umbral definitivo cierra todas las imágenes y nos condena a ver. La cigarra también está arrojada al mundo: a su paso solo quedarán las cáscaras, apenas visibles, de los años del silencio. Desechadas en la montaña, emergen ahora como la máscara o el doble de un pasado irrecuperable. No hay nostalgia en su forma, porque la oscuridad, pegajosa, se ha prendido de ellas. Ahora se muestran junto a aquello que los árboles también arrojaron: las acículas de los pinos, breve posada de la cigarra en el mundo visible, y las semillas del ciprés, que esperan enterrarse un día y marcar a su vez otros umbrales del silencio.

Juan Gallego Benot
Comisario



1.
Membrana
2024
Instalación - Planchas de acero inoxidable, impresiones resinadas y sistema de goteo / Installation - Stainless steel plates, resin-coated print and drip system
Medidas variables

2.
Juro que ahí había algo
2024
Video e instalación / Video and installation
1920 x 1080 ppp 60'59''

3.
Lo que vio / plata (serie)
2024
Caja de luz, panel LED, impresión sobre papel / Light box, LED panel, print
60 x 60 cm (unidad)

4.
La corona
2024
Insecto / Insect
Medidas variables

5.
Espada / pupa
2024
Caja de luz, panel LED, impresión sobre papel / Light box, LED panel, print
30 x 120 cm

6.
Cáscaras (serie)
2024
Cerámica aerografiada / Airbrushed ceramics
Medidas variables